

COMUNE DI MONTEBELLO JONICO
CITTA' METROPOLITANA DI REGGIO CALABRIA

PIANO COMUNALE SPIAGGIA (PCS) art. 24
L.R. 19/2002

QUADRO PROGRAMMATICO SU AEROFOTOGRAMMETRIA - 1

CODICE ELABORATO	DATA DI EMISSIONE
P.3.1	Aprile 2026
AGGIORNAMENTO ELABORATO	SCALA
--	1:2.000

SINDACO
Dott.ssa Maria Fedi

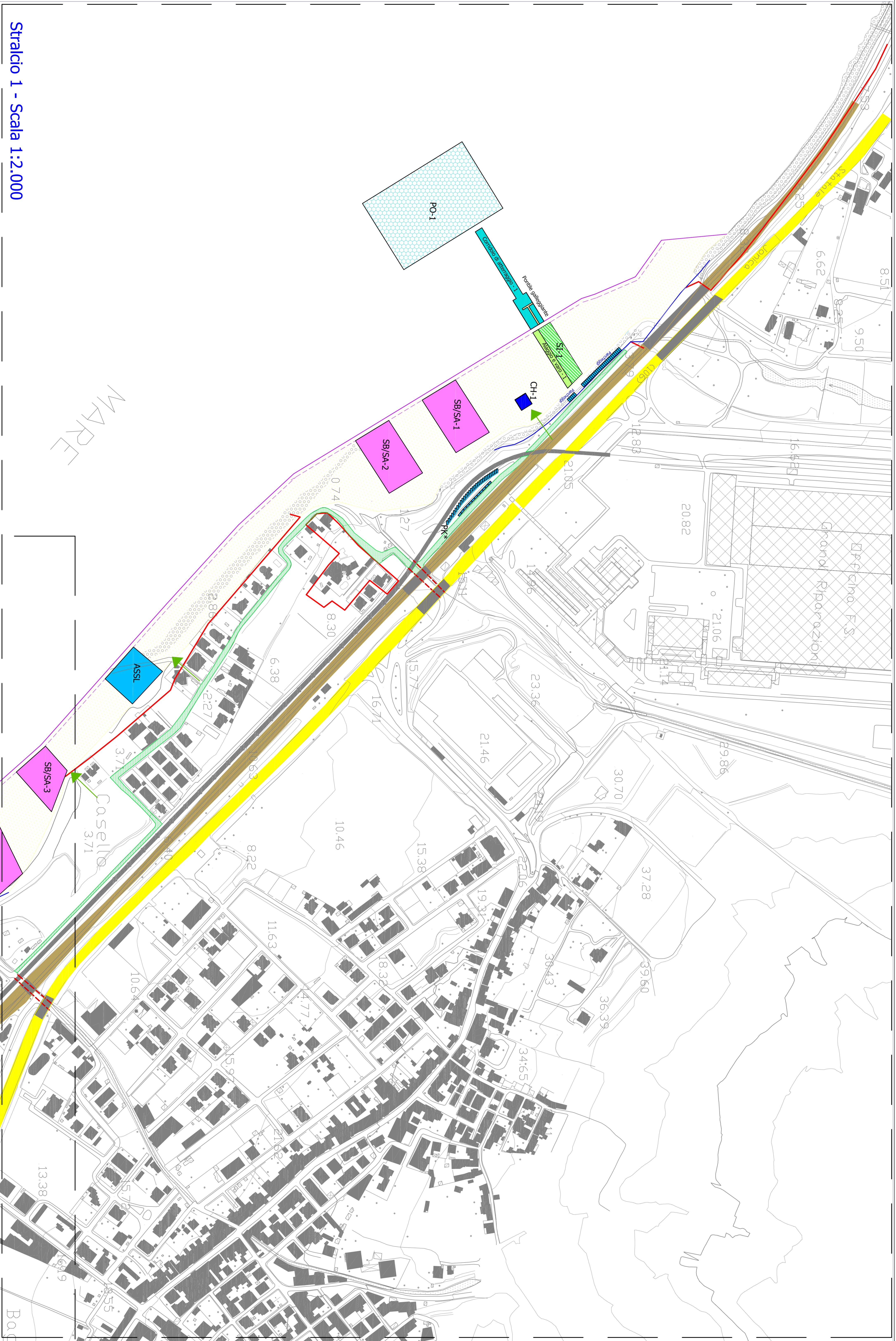
RESPONSABILE DEL PROCEDIMENTO
Ing. Antonio Pirrotta

Palazzo Comunale Piazza Municipio - 89064 Montebello Jonico (RC)

RAGGRUPPAMENTO TEMPORANEO DI PROFESSIONISTI (RTP)

Ing. Ernesto Menziesi (capo gruppo)
Ing. Carmelo Caluso Leo Romeo (componente - giovane professionista)
Geom. Antonio Rodà (componente - Rilievi topografici)
Geol. Salvatore Malione (geologo)

Via C. Galvani, 16 - 89021 Montebello Jonico (RC)
Cod. Fisc. 0242977 - N. Imp. 00000000890210001 - P. IVA 02429770001 - PEC: info@montebellojonico.it



LEGENDA

- Delinea demaniale S.L.D.
- Linea di costa S.L.D.
- Linea di costa - Rilievo febbraio 2026
- Fascia del 5 m dalla battigia - Arvenile libero
- Aree oggetto di concessione**
 - Stablimenti Balneari Stagionali
 - Spiaggia attrezzata
 - Stablimenti Balneari Stagionali con punti di ormeggio, alloggio e vario imbarcazioni e corridoio di atterraggio
 - Seta Imbarcazioni
 - Punti di Ormeggio Attezzati
 - Alloggio e Vario Imbarcazioni
 - Corridoi di Atterraggio
 - ASSL - Area destinata ad Associazioni senza scopo di lucro
 - Concessioni Marittime Pluriennali - Attività Produttive
 - Chioschi
- Aree non oggetto di concessione**
 - Spiaggia libera
- Concessioni Marittime Pluriennali - Attività Produttive**
 - Chioschi
- Aree non oggetto di concessione**
 - Spiaggia libera
- Punti di accesso Spiaggia**
 - Punti di accesso Spiaggia
- Infrastrutture per la mobilità**
 - Linea Ferroviaria
 - Stazione Ferroviaria
 - SS 106 - E 90
 - Sottopasso canale
 - Vallata comunale
 - Parcheggio
 - Parcheggi su aree in concessione da RTI

LOTTO	TIPOLOGIA	SUPERFICIE (mq)	FRONTE MARE (m)
SI-1	Seta Imbarcazioni	1.440	18
	Alloggi e vario imbarcazioni	660	8
	Punti di ormeggio attezzati	15.000 (150x100 m)	--
SB/A-1	Stablimento Balneare / Spiaggia Attezzata stagionale	4.000	50
SB/A-2	Stablimento Balneare / Spiaggia Attezzata stagionale	4.000	50
SB/A-3	Stablimento Balneare / Spiaggia Attezzata stagionale	2.750	50
CH-1	Chiosco	256	-
ASSL	Aree destinate ad Associazioni Senza Scopo di Lucro	2.880	55

Stralcio 1 - Scala 1:2.000