



**COMUNE DI
MONTEBELLO IONICO**
(Provincia di Reggio Calabria)

PIANO STRUTTURALE COMUNALE (P.S.C.)
(L.U.R. 16 aprile 2002, n. 19)



PROFESSIONISTI INCARICATI
arch. Paolo J. Nicosi Galvezia
arch. Arrigo Lagazzo
geom. arch. Riccardo Panico
social. Antonio Nicosi
agron. Tommaso Calabò
consulenza ambientale dott. for. Antonio Nicolaci

arch. Silvia Vissani
ing. Ernesto Mercurio
geom. Paolo Crea
geologo
Simona Lamucara

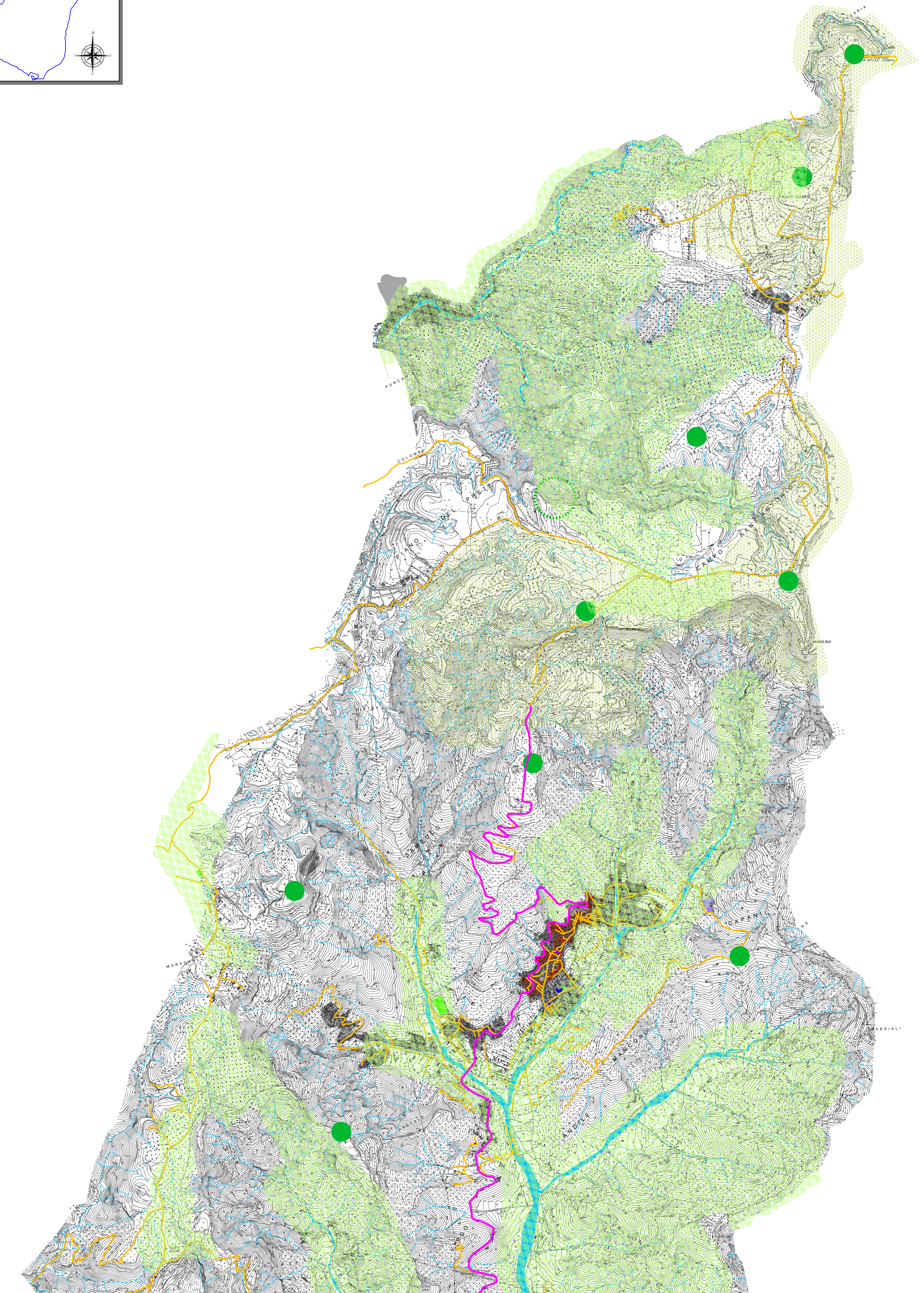
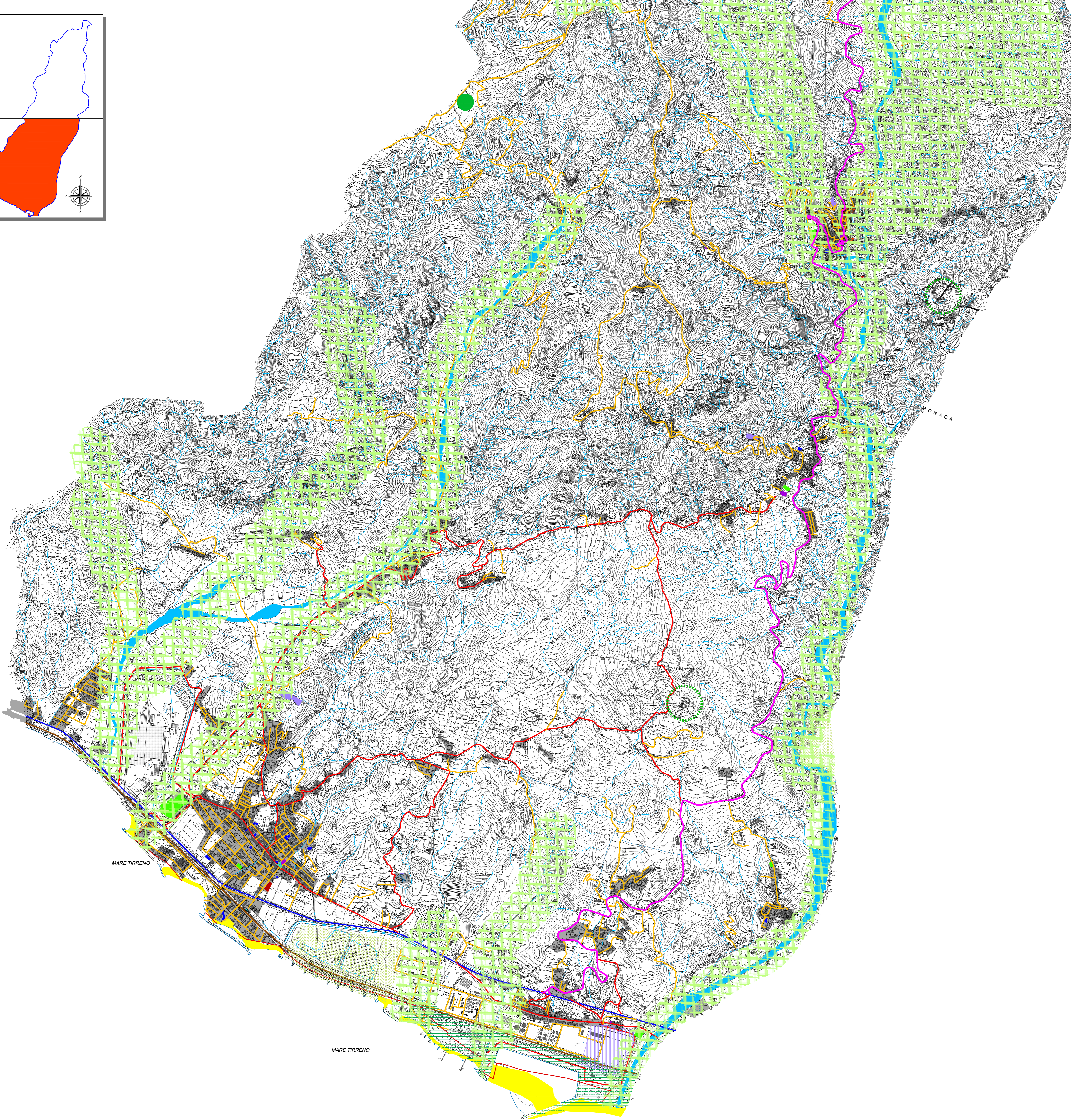
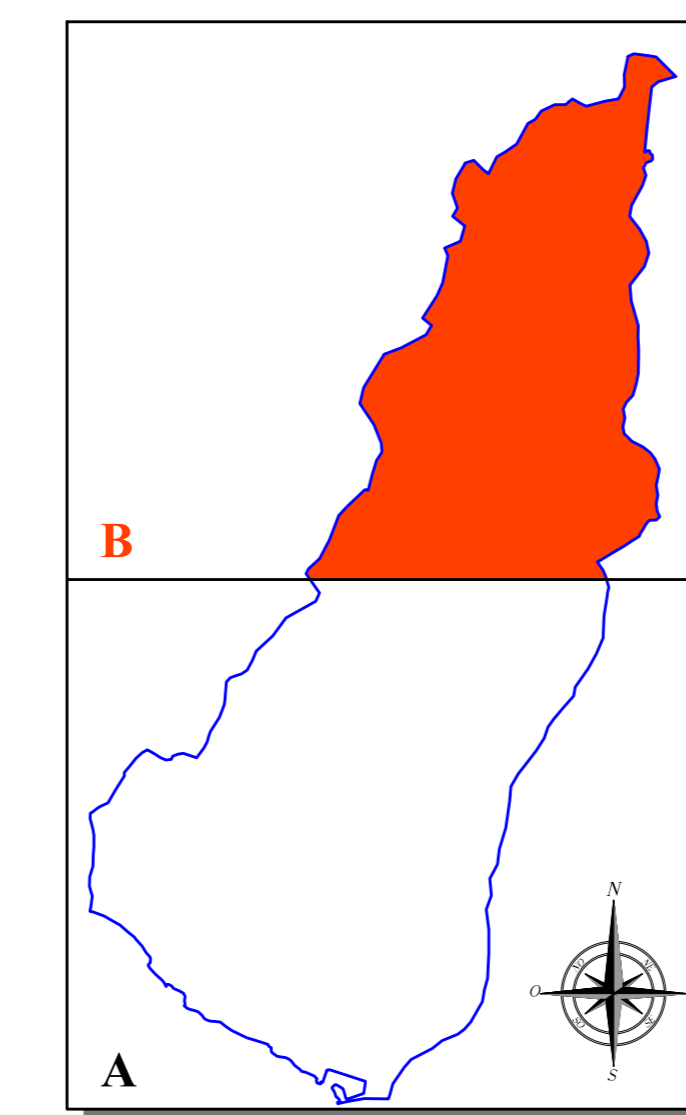
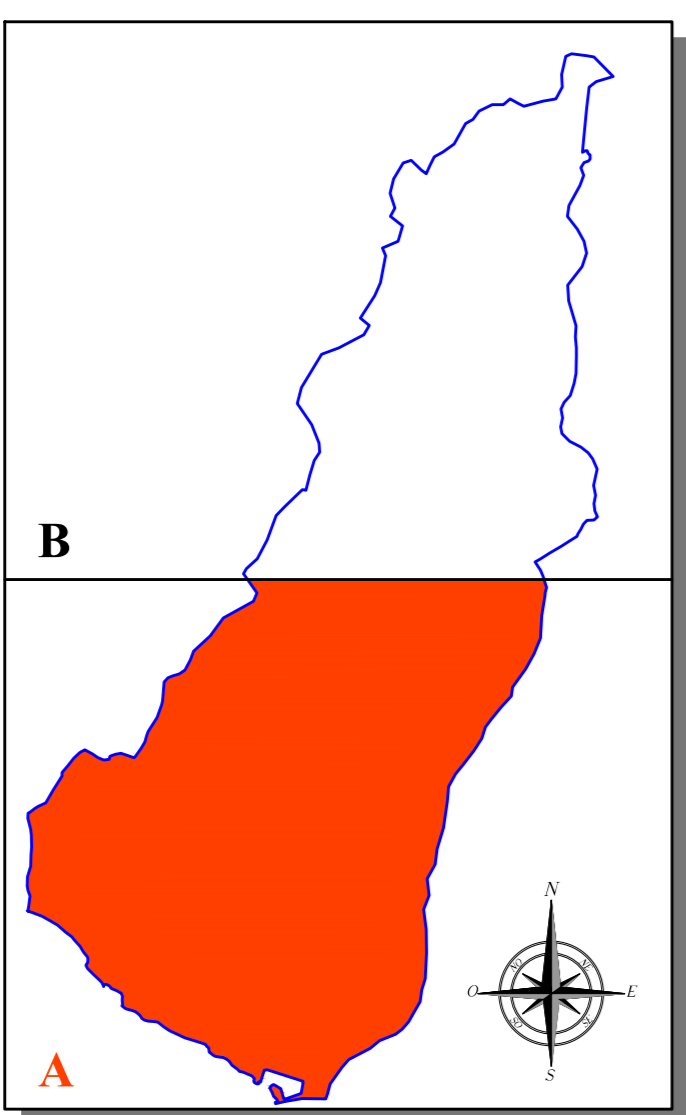
SINDACO
Ego Nicosi

RESPONSABILE DEL PROCEDIMENTO
arch. Salvatore Cerasuolo

QSV
TAV
1

QUADRO CONOSCITIVO TERRITORIALE
QUADRO STRUTTURALE ECONOMICO E CAPITALE SOCIALE
VALORI RISORSE IDENTITA'

RAPPORTO DI SCALA: 1:10.000
DATA: luglio 2020



VALORI, RISORSE E IDENTITA'

- Edificio Pubblico e di Interesse Pubblico
- Edificio di Culto
- Edificio di Valore Storico Identitario
- Edificio Rurale Identitario
- Attrezzature per lo Sport
- Luogo di Aggregazione

- Vincolo Archeologico - 18.09.1989 -
Disposizione Normativa QTRP
- Area Paesaggistica Identitaria
- Componenti locali della rete ecologica provinciale
- Luogo di Rilevo Paesaggistico Identitario/Geosito
- Luoghi sensibili dal punto di vista paesaggistico
- Area portuale
- Spiagge e Dune

- Reticolo Idrografico
- Nuclei Edificati
- Centri Storici
- Cimiteri

- VIABILITA'**
- Strada Statale 106
- Strada Provinciale
- Strada Comunale Primaria
- Strada Comunale Secondaria
- Linea ferroviaria Reggio Calabria - Metaponto
- Nodo

RISORSE SOCIALI, CULTURALI E PAESAGGISTICHE