



**COMUNE DI
MONTEBELLO IONICO**
(Provincia di Reggio Calabria)

PIANO STRUTTURALE COMUNALE (P.S.C.)
(L.U.R. 16 aprile 2002, n. 19)



PROFESSIONISTI INCARICATI
arch. Paolo J. Nicosi Galvezzi
arch. Arrigo Lagazzo
geom. arch. Riccardo Panico
social. Antonio Nasso
agron. Tommaso Calabò
consulenza ambientale dott. for. Antonio Nicolaci

arch. Silvia Finiani
ing. Ernesto Montanari
geom. Paolo Crea

geologo
Simona Lamucara

SINDACO

Ugo Nasso

RESPONSABILE DEL PROCESSIONAMENTO

arch. Salvatore Ciccacci

QSR

TAV

1

QUADRO CONOSCITIVO TERRITORIALE
QUADRO STRUTTURALE ECONOMICO E CAPITALE SOCIALE
RISORSE DEL TERRITORIO

RAPPORTO DI SCALA

1:10.000

DATA

luglio 2020

RISORSE DEL TERRITORIO

Aree di interesse naturale e paesistico

Aree boscate

Corsi d'acqua - aree umide

Geomergenze

Siti di Interesse Comunitario (S.I.C.)

- Monte Embriaci e Monte Torrone, Codice Sito IT9350181;

- Saline Ioniche, Codice Sito IT9350143.

Geositi:

1 - Grotte ipogee - Grotte della Lamia;

2 - Formazioni rocciose - Grotte di Prastara.

Beni culturali e archeologici

Aree archeologiche

Ruederi Chiesa S. Anastasio
(vincolo architettonico D.M. 05/10/1996)

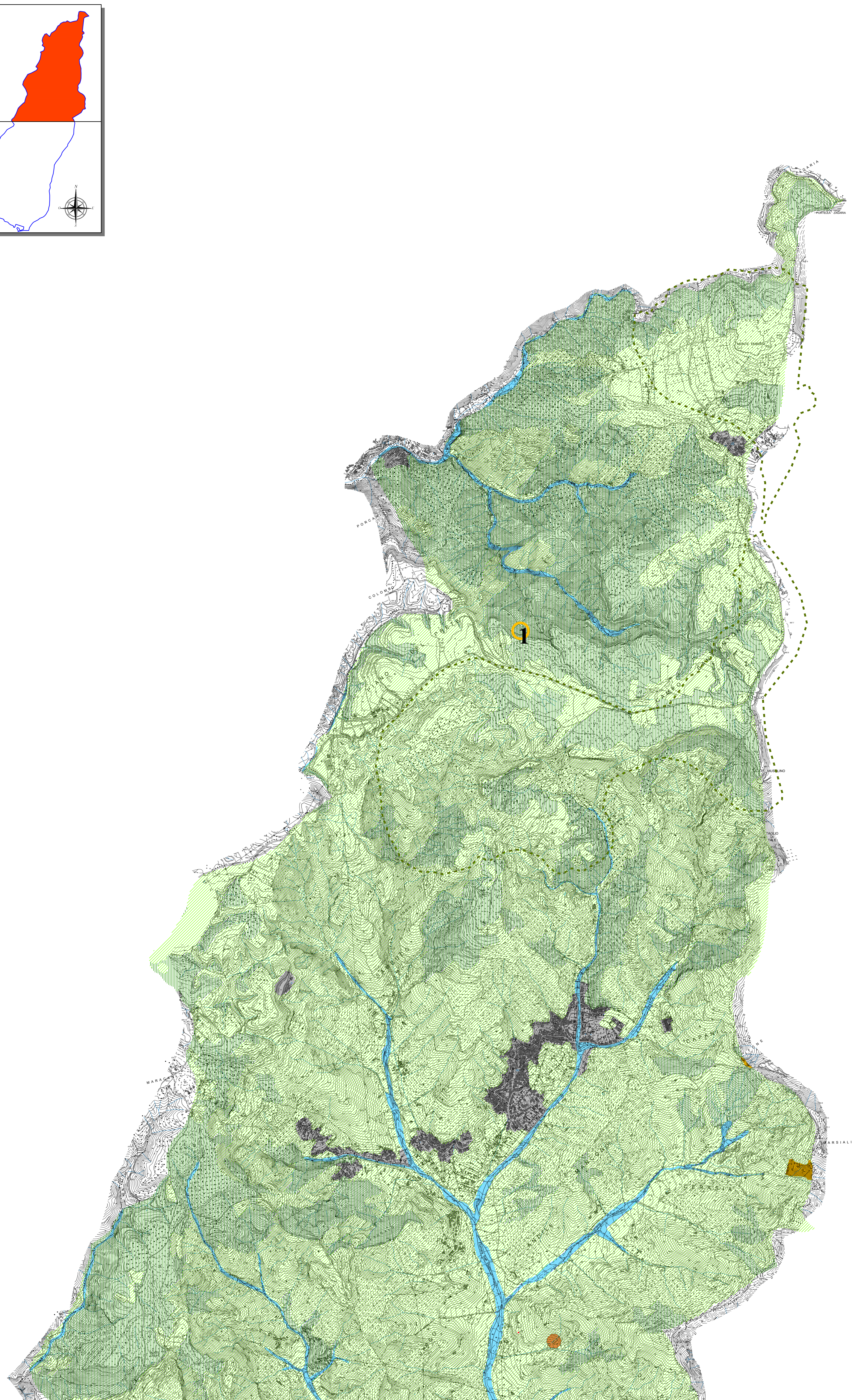
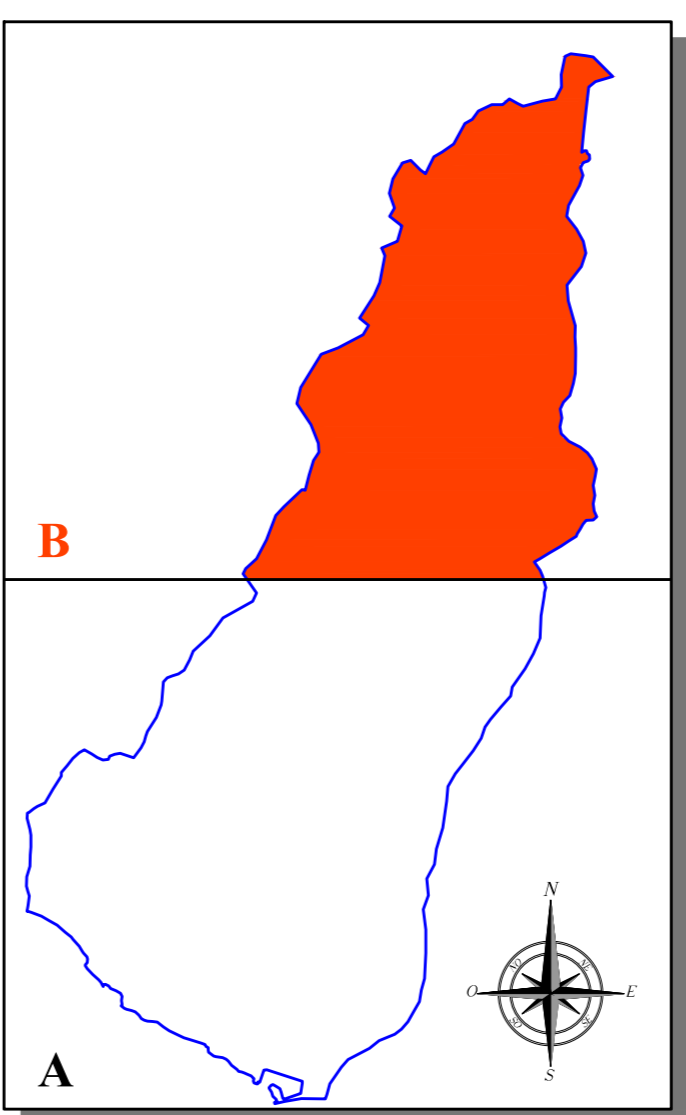
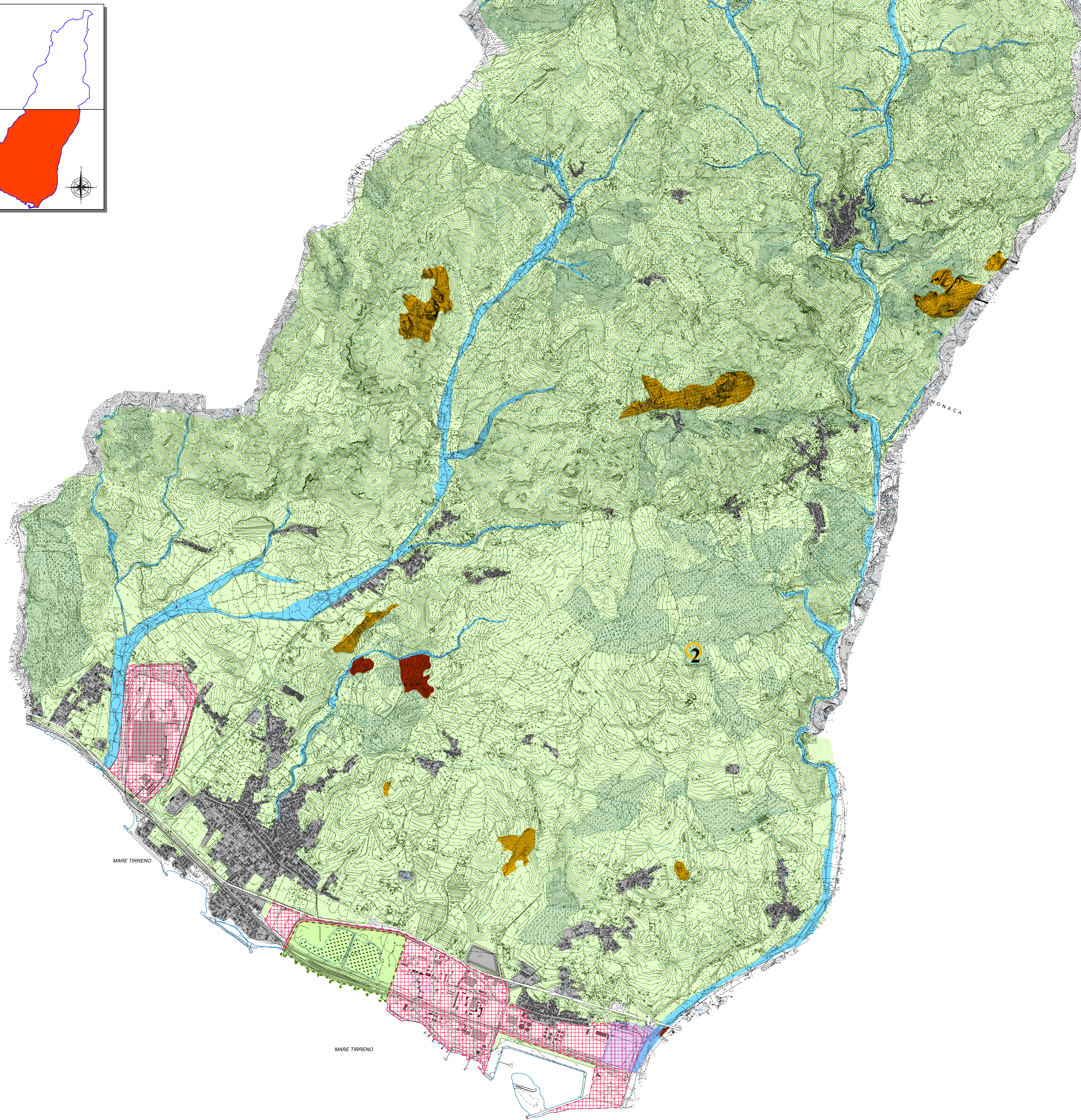
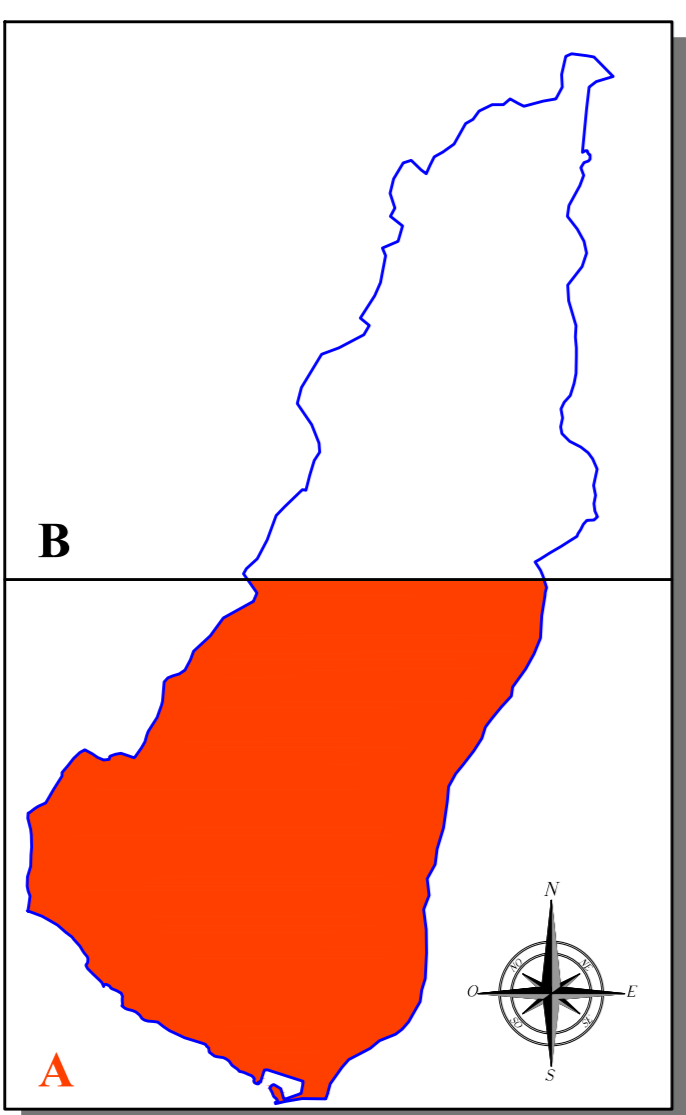
Monumenti Bizantini
(San'Anastasio di Montebello)

Aree antropizzate

Aree agricole

Aree estrattive

Nuclci edificati



AREE DI INTERESSE CULTURALE E PAESAGGISTICO, BENI CULTURALI E ARCHEOLOGICI, AREE BOSCADE E AGRICOLE, RISORSE GEOLOGICHE