



**COMUNE DI
MONTEBELLO IONICO**
(Provincia di Reggio Calabria)

PIANO STRUTTURALE COMUNALE (P.S.C.)
(L.U.R. 16 aprile 2002, n. 19)



PROFESSIONISTI INCARICATI
 arch. Paolo J. Nicosi Galvezia
 arch. Arrigo Lagazzo
 geom. ing. Riccardo Panico
 social. Antonio Nicosi
 agrim. Tommaso Calabò
 consulenza ambientale dott. for. Antonio Nicolaci
 geologo
 Simona Lammara

arch. Silvia Vissani
 arch. Paolo Papapanerigo
 ing. Ernesto Mercurio
 geom. Paolo Crea

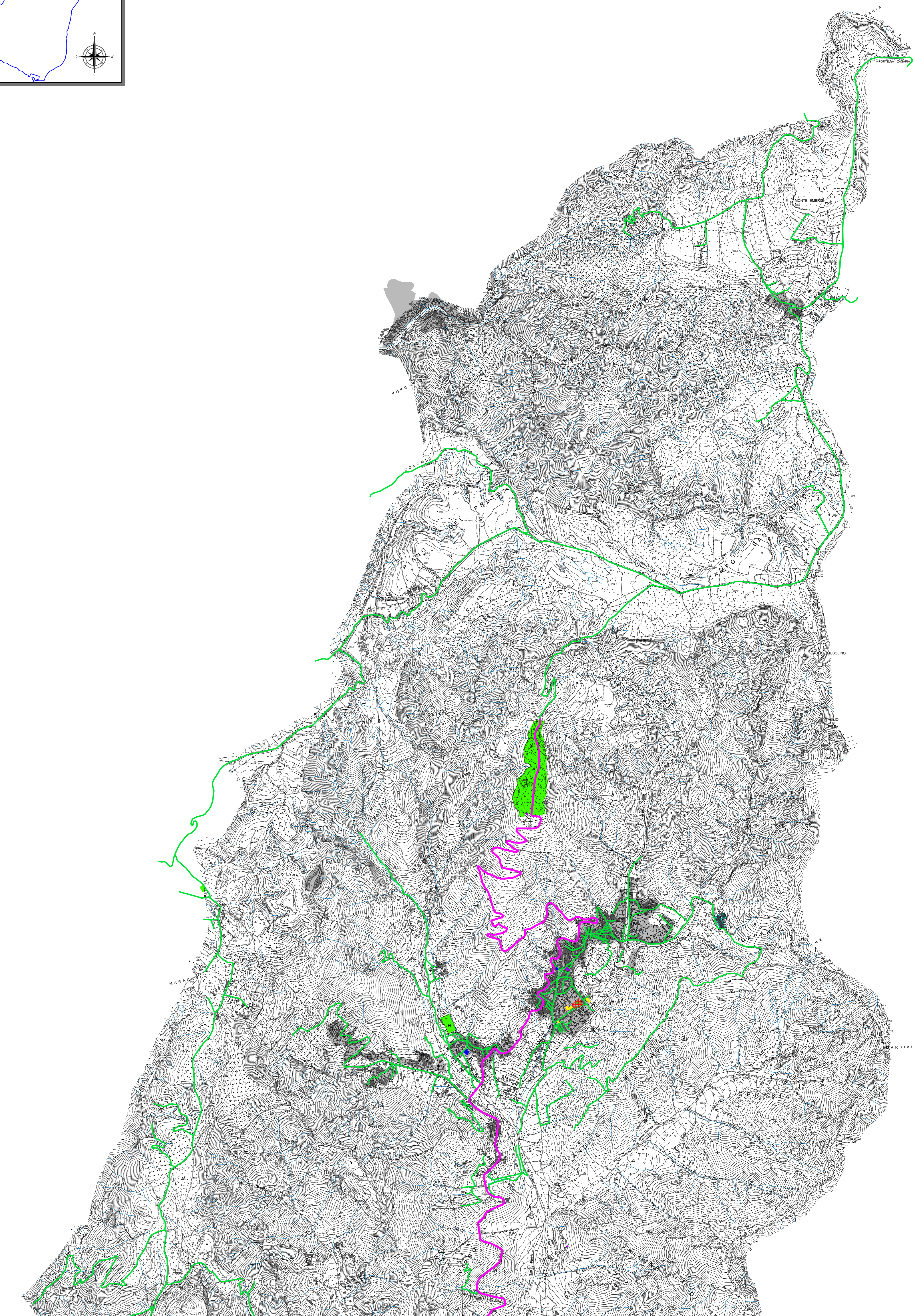
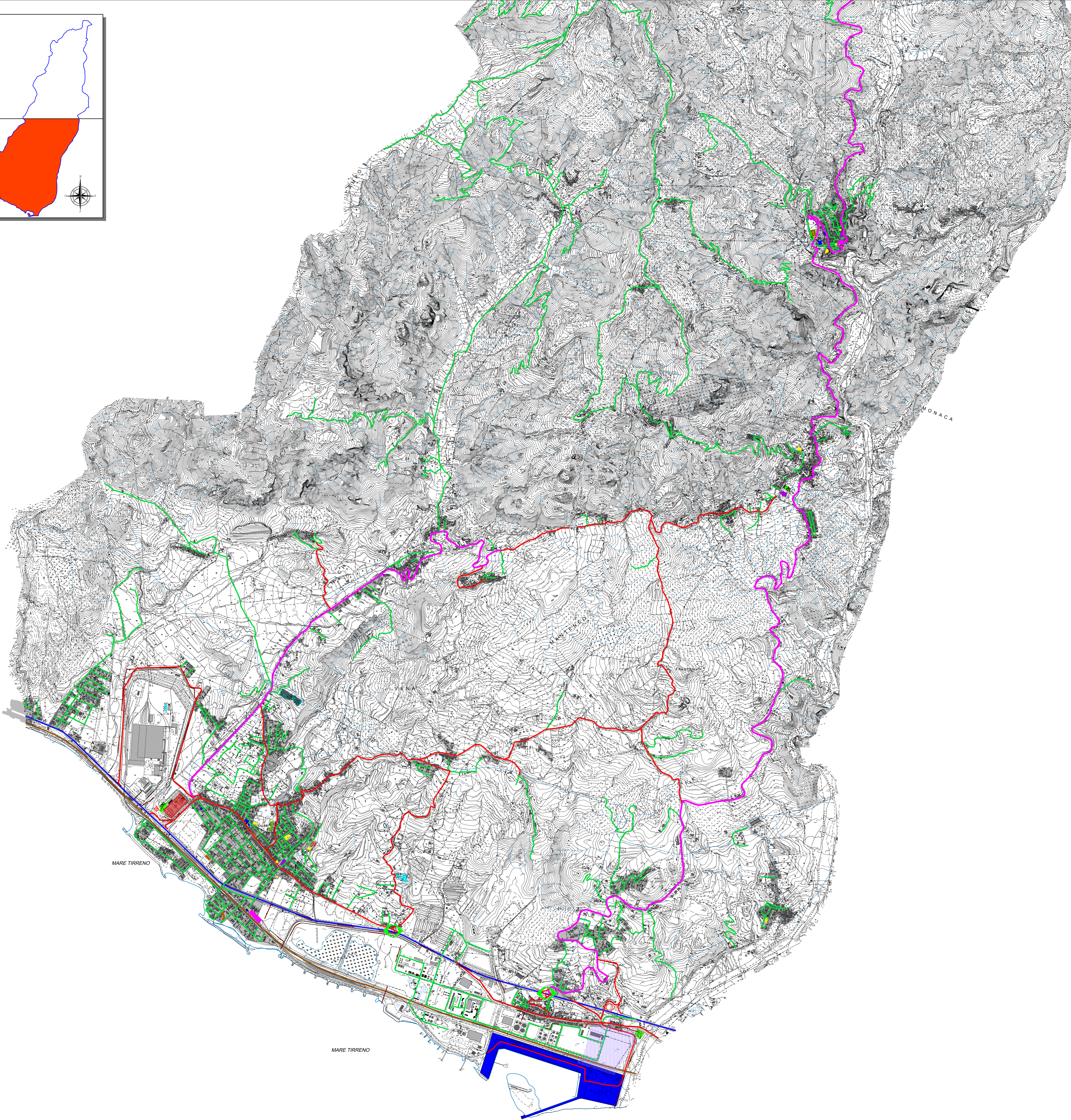
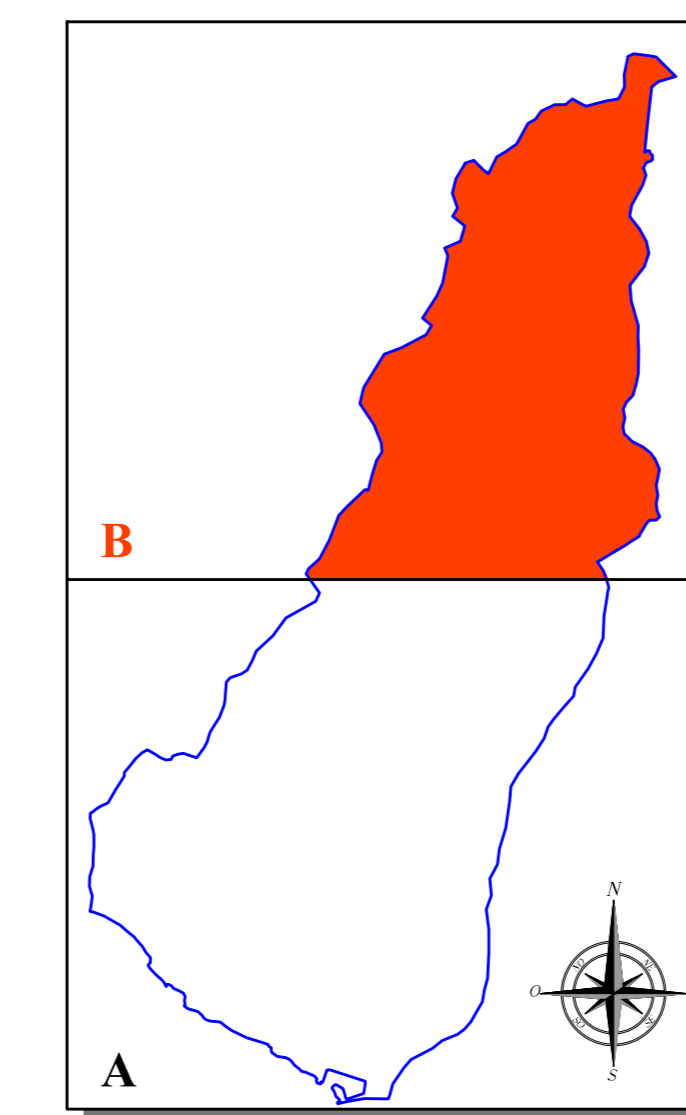
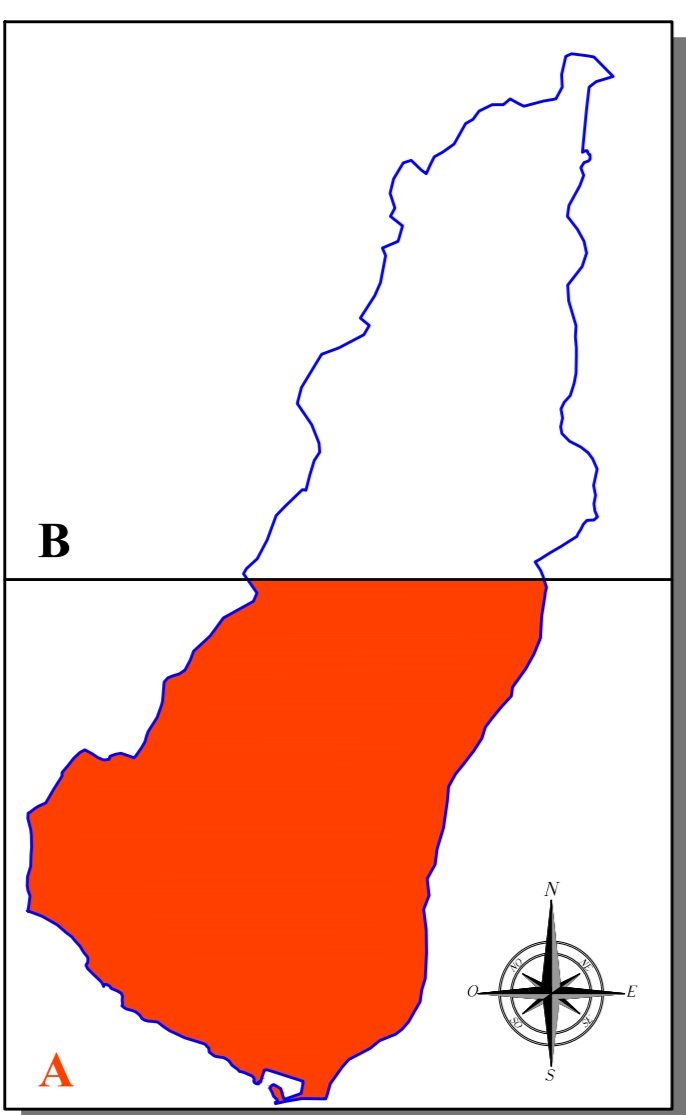
RESPONSABILE DEL PROCEDIMENTO
arch. Salvatore Cerasuolo

SINDACO
Elio Simeoni

QSI
TAV
1

QUADRO CONOSCITIVO TERRITORIALE
QUADRO STRUTTURALE ECONOMICO E CAPITALE SOCIALE
INFRASTRUTTURE TERRITORIALI

| | |
|-------------------|-------------|
| RAPPORTO DI SCALA | DATA |
| 1:10.000 | luglio 2020 |



INFRASTRUTTURE TERRITORIALI

- VIABILITA' E TRASPORTI**
- Strada Statale 106
 - Strada Provinciale
 - Strada Comunale Primaria
 - Strada Comunale Secondaria
 - Linea ferroviaria Reggio Calabria - Metoponto
 - Nodo
- AREE INDUSTRIALI - ARTIGIANALI - PRODUTTIVE**
- Area Produttiva (ASI)
 - Attività Turistico Alberghiere
- SERVIZI ESISTENTI**
- Attrezzature Pubbliche
 - Attrezzature di Interesse Pubblico
 - Attrezzature per l'Istruzione
 - Attrezzature Sanitarie
 - Attrezzature di Culto
 - Attrezzature Sport e Tempo Libero
 - Verde Pubblico e Pineta
 - Vincoli Archeologici
 - Parcheggi
 - Cimiteri
 - Aree Protezione civile
 - Nuclei Edificati

VIABILITA' E TRASPORTI, AREE INDUSTRIALI E ARTIGIANALI, SERVIZI