



**COMUNE DI MONTEBELLO IONICO**  
(Provincia di Reggio Calabria)

PIANO STRUTTURALE COMUNALE (P.S.C.)  
(L.U.R. 16 aprile 2002, n. 19)



**PROFESSIONISTI INCARICATI**  
arch. Fulvio A. Nasso Gabrielli  
arch. Arrigo Laguzzo  
pian. terr. Rocco Panetta  
social. Antonio Nucera  
agron. Tommaso Calabria  
consulenza ambientale dott. for. Antonio Nicolaci

arch. Silvia Viriani  
ing. Ernesto Menicanti  
geom. Paolo Coia  
geologo Simone Lamacara

SINDACO  
Ugo Saraci

RESPONSABILE DEL PROCEDIMENTO  
arch. Salvatore Cozziccioli

**QSD TAV 1**

QUADRO CONOSCITIVO TERRITORIALE  
QUADRO STRUTTURALE ECONOMICO E CAPITALE SOCIALE  
DINAMICHE DEMOGRAFICHE

RAPPORTO DI SCALA DATA

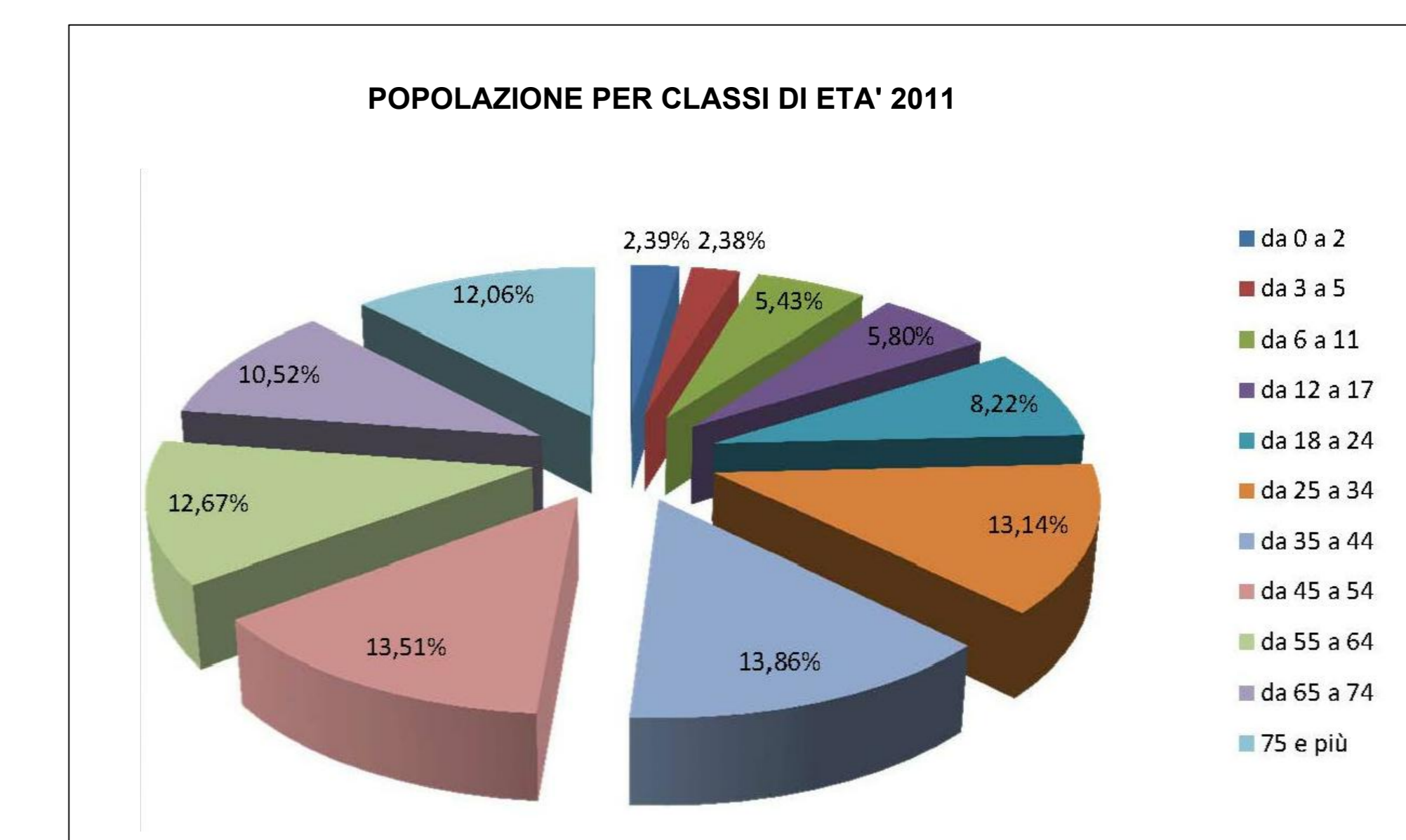
luglio 2020

**DINAMICHE DEMOGRAFICHE**

Elaborazioni su Dati ISTAT



**% CLASSI di ETA' - elaborazione su dati ISTAT 2011**



**DATI DEMOGRAFICI PROVINCIALI - ISTAT 2011** elaborazioni URBISTAT

**TERRITORIO**

Regione	Calabria
Sigla	RC
Comune capoluogo	Reggio di Calabria
Comuni in Provincia	97
Superficie (Km <sup>2</sup> )	3.183,90
Densità Abitativa (Abitanti/Km <sup>2</sup> )	173,0

**INCIDENZA MASCHI, FEMMINE E STRANIERI (Anno 2011)**

Maschi	48,5%
Femmine	51,5%
Stranieri	3,9%

**BILANCIO DEMOGRAFICO (Anno 2011)**

Saldo naturale	-320
Saldo migrat.	18
Saldo Totale	-302

**TREND POPOLAZIONE (Anno 2011)**

Anno	Popolazione (n.)	Variazione % su anno prec.
2001	563.550	-
2002	562.692	-0,15
2003	565.262	+0,46
2004	565.866	+0,11
2005	565.541	-0,06
2006	563.912	-0,29
2007	567.374	+0,61
2008	566.507	-0,15
2009	565.756	-0,13
2010	566.977	+0,22
2011	550.832	-2,85

**TREND POPOLAZIONE (Anno 2011)**

**STRANIERI DATI DI SINTESI (Anno 2011)**

(n.)	% su stranieri	% su popolaz.
Totale Stranieri	21.374	100,00
Stranieri maschi	9.912	46,37
Stranieri Femmine	11.462	53,63

**CITTADINANZA (Anno 2010)**

Cittadinanza (n.)	% su stranieri	% su popolaz.
Romana	7.183	28,42
Marocco	4.228	16,73
India	2.222	8,79
Ucraina	2.189	8,66
Filippine	1.608	6,36
Bulgaria	1.161	4,59
Polonia	1.062	4,20
Cina Rep. Popolare	570	2,26
Albania	532	2,11
Russia Federazione	442	1,75
Moldova	349	1,38
Tunisia	220	0,87
Algeria	215	0,85
Pakistan	204	0,81
Francia	185	0,73

**BILANCIO DEMOGRAFICO (Anno 2011)**

Popolazione al 1° gen.	551.170
Nati	5.060
Morti	5.380
Saldo naturale	-320
Immigrati	10.451
Emigrati	10.451
Saldo Migratorio	-18
Saldo Totale	-338
Popolazione al 31° dic.	550.832

**STATO CIVILE**

Stato Civile	(n.)	%
Celibi	126.584	22,98
Nubili	110.668	20,09
Coniugati	132.166	23,99
Coniugate	133.941	24,32
Divorziati	1.963	0,36
Vedovi	6.460	1,17
Vedove	35.526	6,45
Tot. Residenti	550.832	100,00

**BILANCIO DEMOGRAFICO (Anno 2011)**

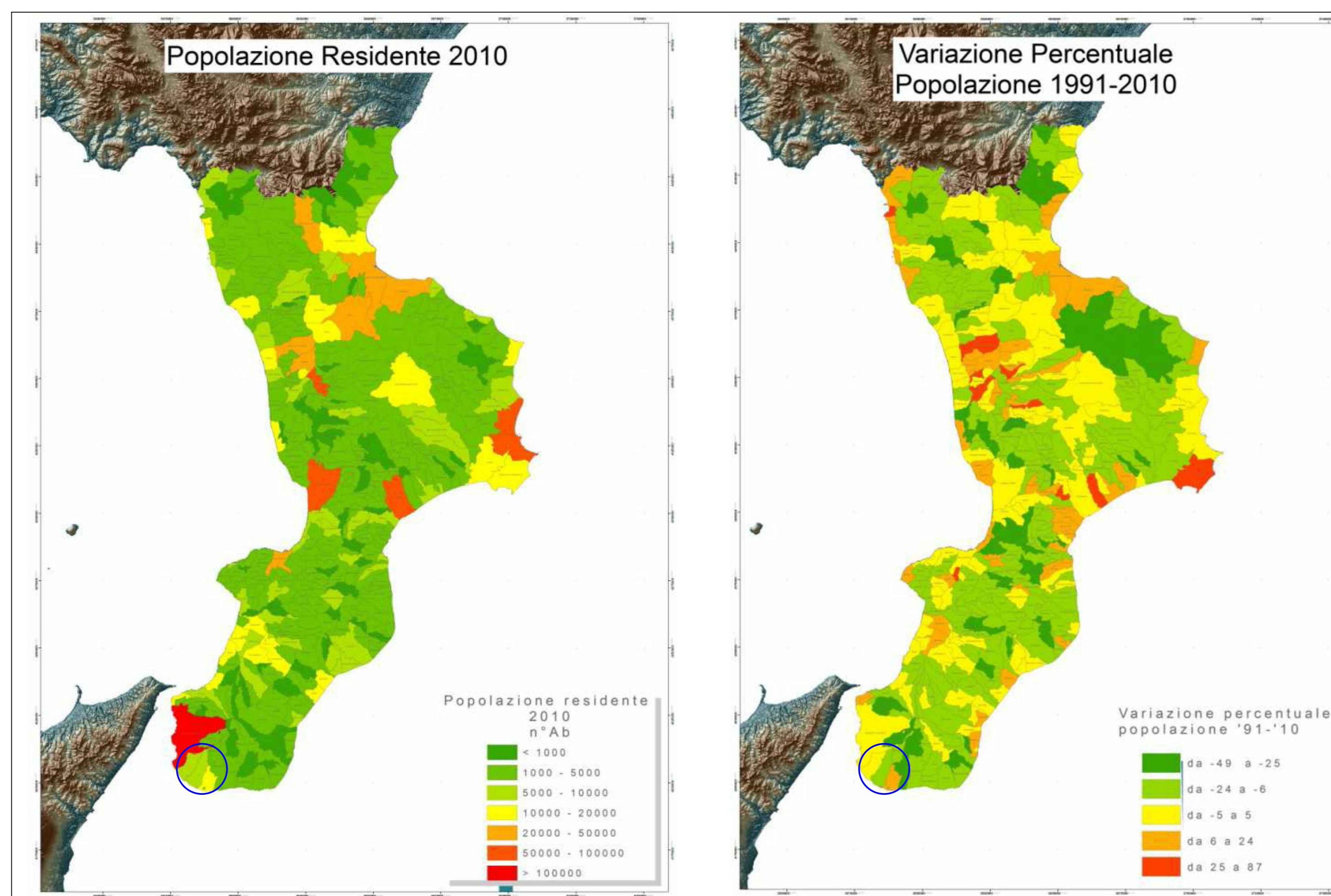
Nati	5.060
Morti	5.380
Saldo naturale	-320
Immigrati	10.451
Emigrati	10.451
Saldo Totale	-338

**POPOLAZIONE PER ETA' (Anno 2011)**

Classi	Maschi (n.)	Femmine (n.)	Totale (n.)
0 - 2 anni	7.953	2.98	7.452
3 - 5 anni	8.190	3.07	7.784
6 - 11 anni	16.744	6,27	15.804
12 - 17 anni	28.077	6,77	17.404
18 - 24 anni	25.294	6,47	24.369
25 - 34 anni	37.163	13,91	36.785
35 - 44 anni	38.465	14,40	40.235
45 - 54 anni	37.163	13,91	39.717
55 - 64 anni	32.388	12,12	33.912
65 - 74 anni	24.120	9,03	26.513
75 e più	21.616	8,09	23.004
Totale	287.173	100,00	283.659

**PROVINCIA DI REGGIO CALABRIA**

**QUADRO TERRITORIALE REGIONALE a valenza PAESAGGISTICA**



**DATI DEMOGRAFICI COMUNALI - ISTAT 2012/13** elaborazioni URBISTAT

**TERRITORIO**

Regione	Calabria
Provincia	Reggio di Calabria
Sigla Provincia	RC
Frazioni nel comune	21
Superficie (Km <sup>2</sup> )	55,70
Densità Abitativa (Abitanti/Km <sup>2</sup> )	114,0

**INCIDENZA MASCHI, FEMMINE E STRANIERI (Anno 2013)**

Maschi	48,8%
Femmine	51,2%
Stranieri	3,9%

**BILANCIO DEMOGRAFICO (Anno 2013)**

Saldo naturale	-13
Saldo migrat.	136
Saldo Totale	123

**TREND POPOLAZIONE (Anno 2013)**

Anno	Popolazione (n.)	Variazione % su anno prec.
2001	6.894	-
2002	6.912	-1,19
2003	6.763	-0,69
2004	6.685	-1,19
2005	6.627	-0,67
2006	6.562	-0,98
2007	6.539	-0,35
2008	6.499	-0,63
2009	6.479	-0,31
2010	6.463	-0,23
2011	6.244	-3,59
2012	6.225	-0,30
2013	6.351	+2,02

**TREND POPOLAZIONE (Anno 2013)**

**TREND N. COMPONENTI DELLA FAMIGLIA (Anno 2013)**

Nati	50
Morti	65
Saldo naturale	-15
Immigrati	321
Emigrati	192
Saldo Migrat.	129
Saldo Totale	114

**STATO CIVILE (Anno 2012)**

Coniugati	36,8%
Coniugate	54,7%

**CLASSI DI ETA' (Anno 2012)**

Classe di Età	% su abitanti
0 - 2 anni	2,4%
3 - 5 anni	2,4%
6 - 11 anni	5,4%
12 - 17 anni	5,8%
18 - 24 anni	8,8%
25 - 34 anni	10,5%
35 - 44 anni	10,5%
45 - 54 anni	12,1%
55 - 64 anni	12,1%
65 - 74 anni	12,1%
75 e più	12,1%

**CITTADINANZA (Anno 2013)**

Cittadinanza (n.)	% su stranieri	% su popolaz.
Romana	46,54	1,56
Marocco	17,51	0,59
India	10,14	0,34
Ucraina	5,99	0,20
Polonia	4,15	0,14
Francia	3,29	0,11
Albania	2,39	0,08
Russia	1,59	0,05
Moldova	0,92	0,03
Tunisia	0,92	0,03
Algeria	0,92	0,03
Pakistan	0,92	0,03
Francia	0,92	0,03
Albania	0,92	0,03
Polonia	0,92	0,03
India	0,92	0,03
Ucraina	0,92	0,03
Marocco	0,92	0,03
Romana	0,92	0,03

**BILANCIO DEMOGRAFICO (Anno 2013)**

Popolazione al 1° gen.	6.225
Nati	52
Morti	65
Saldo naturale	-13
Immigrati	321
Emigrati	192
Saldo Migratorio	129
Saldo Totale	116
Popolazione al 31° dic.	6.351

**ETA' MEDIA (ANNI)**

Maschi	42,30
Femmine	45,45
Totale	43,93

**INDICE DI VECCHIAIA**

Maschi	176,57
Femmine	276,49
Totale	221,42

**DATI DEMOGRAFICI (Anno 2013)**

Popolazione (n.)	6.351
Famiglie (n.)	2.427
Maschi (%)	48,8
Femmine (%)	51,2
Stranieri (%)	3,9
Età Media (Anni)	43,9
Variazione % Media Annu (2008/2013)	-0,46

**COMUNE DI MONTEBELLO IONICO**

**STRANIERI DATI DI SINTESI (Anno 2013)**

(n.)	% su stranieri	% su popolaz.
Totale Stranieri	250	100,00
Stranieri maschi	117	46,80
Stranieri Femmine	133	53,20

**BILANCIO DEMOGRAFICO (2013)**

Popolazione al 1° gen.	6.225
Nati	52
Morti	65
Saldo naturale	-13
Immigrati	321
Emigrati	192
Saldo Migratorio	129
Saldo Totale	116
Popolazione al 31° dic.	6.351

**POPOLAZIONE PER ETA' (Anno 2012)**

Classe	Maschi (n.)	Femmine (n.)	Totale (n.)
0 - 2 anni	73	2,40	75
3 - 5 anni	83	2,73	85
6 - 11 anni	194	6,38	200
12 - 17 anni	180	5,92	185
18 - 24 anni	271	8,91	280
25 - 34 anni	413	13,59	426
35 - 44 anni	405	13,96	420
45 - 54 anni	425	14,28	440
55 - 64 anni	380	12,50	392
65 - 74 anni	310	10,20	320
75 e più	288	9,48	297
Totale	3.008	10,00	2.994